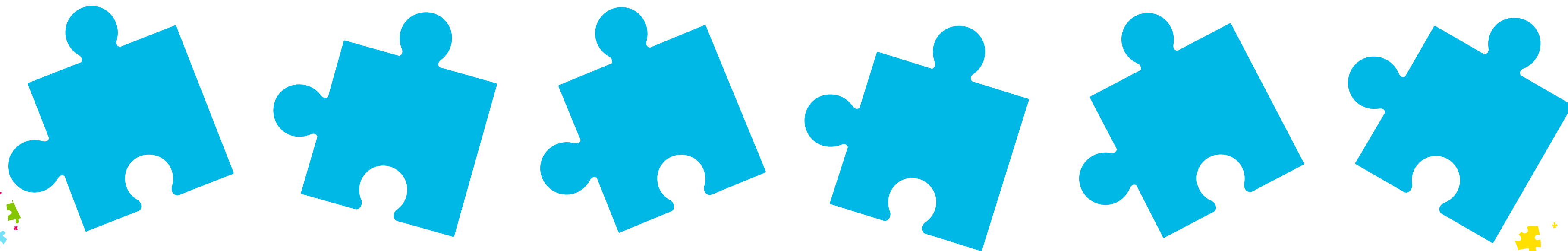


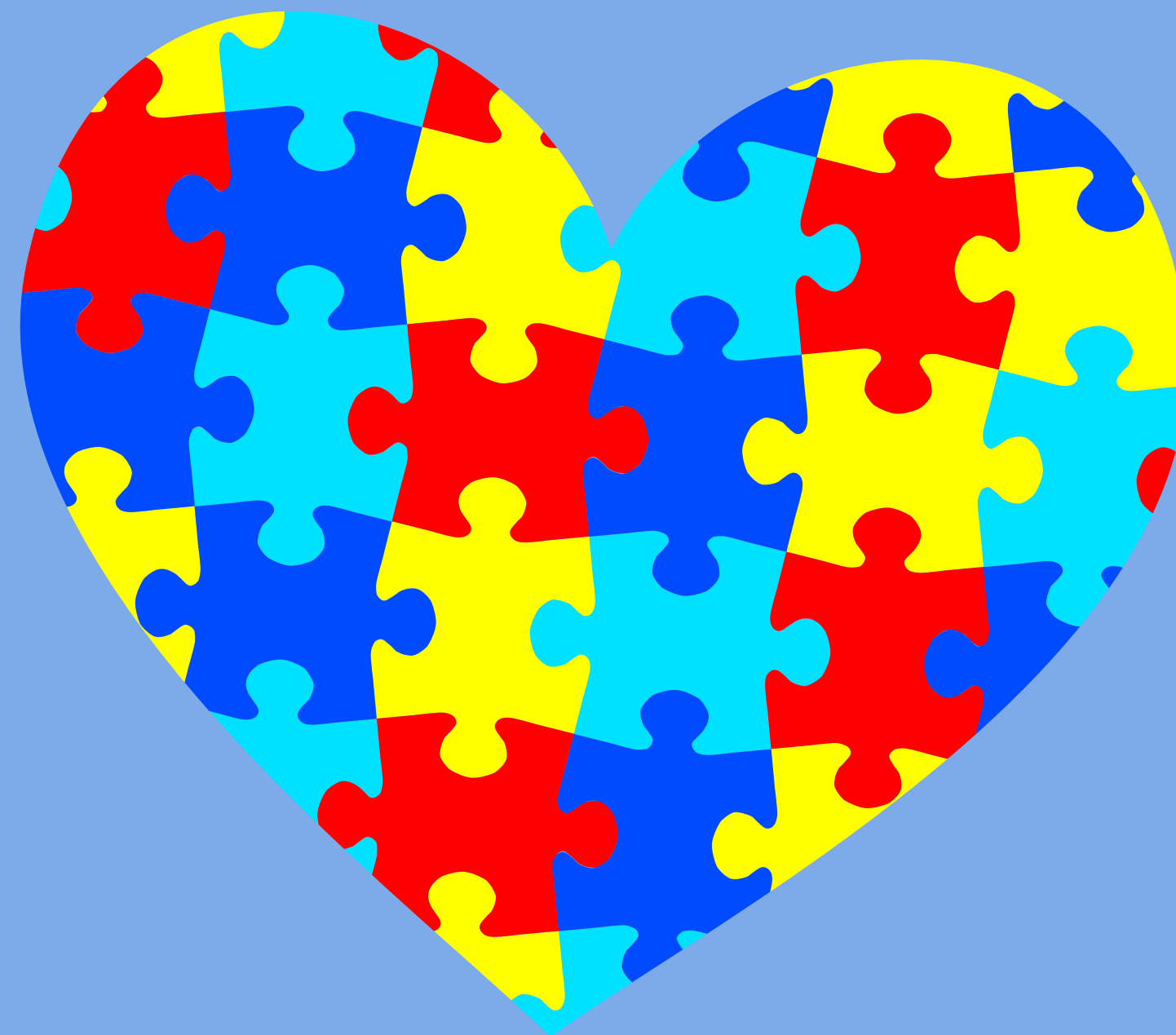


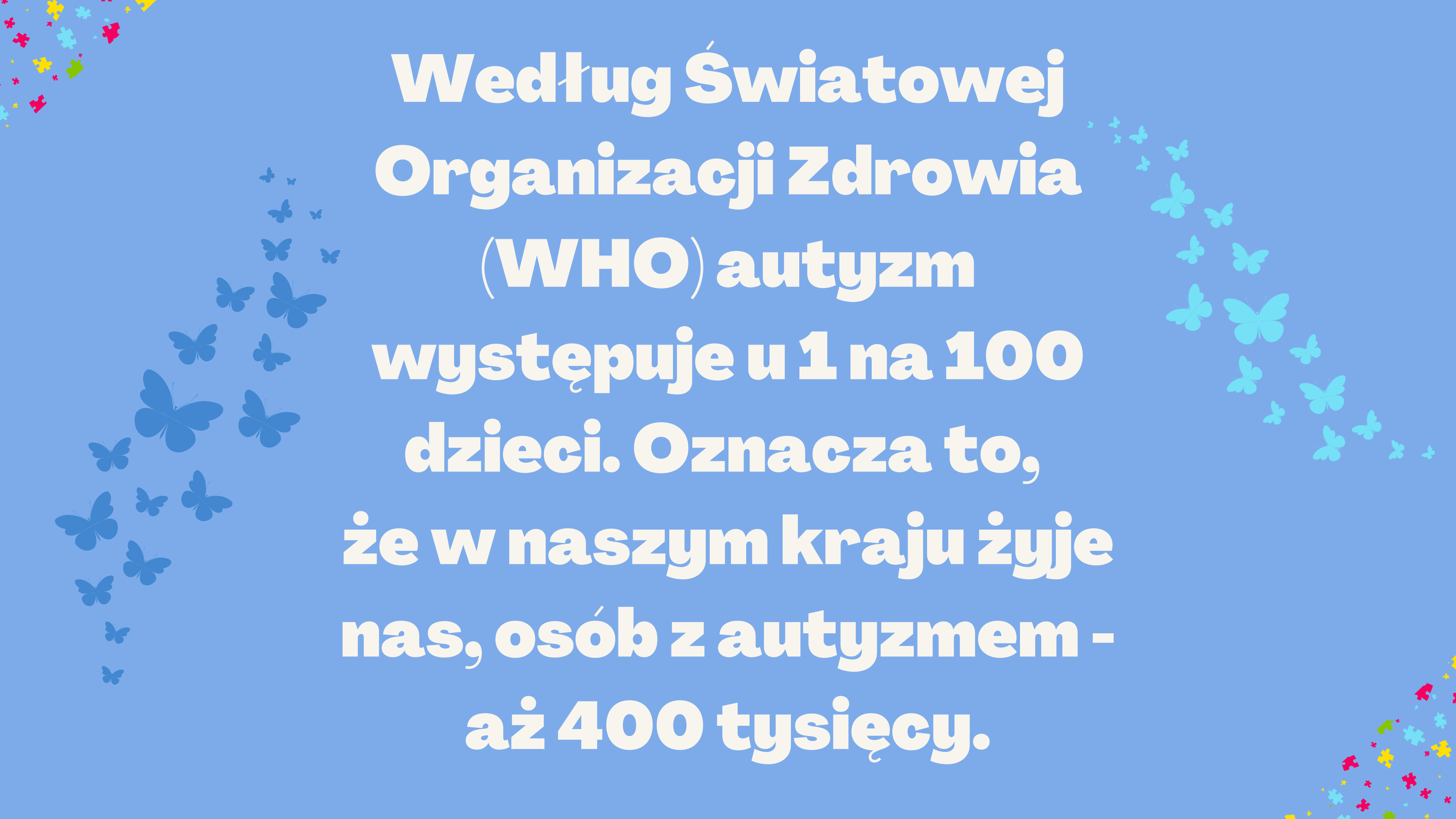
2 KWIETNIA
ŚWIATOWY
DZIEŃ

ŚWIADOMOŚCI
AUTYZMU



JESTEŚMY RÓŻNI,
LE CZ RÓWNIE
WAŻNI





**Według Światowej
Organizacji Zdrowia
(WHO) autyzm
występuje u 1 na 100
dzieci. Oznacza to,
że w naszym kraju żyje
nas, osób z autyzmem -
aż 400 tysięcy.**

Czym jest autyzm?

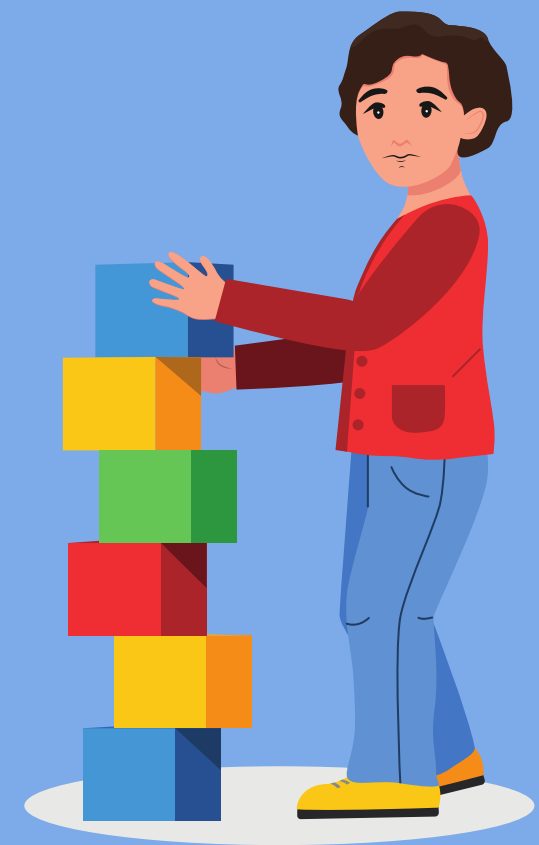
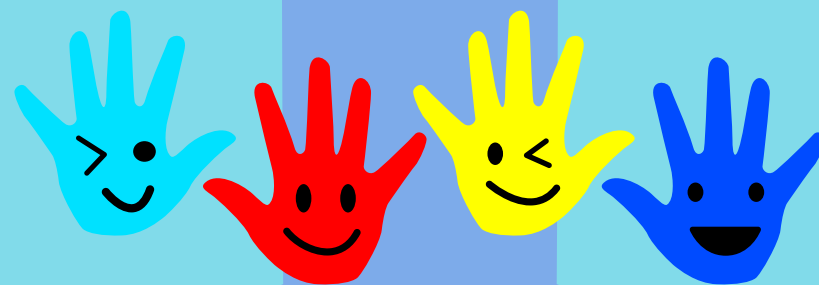




SPEKTRUM AUTYZMU

to zaburzenia polegające na odmiennych mechanizmach lub przyczynach, które powodują trudności rozwojowe.

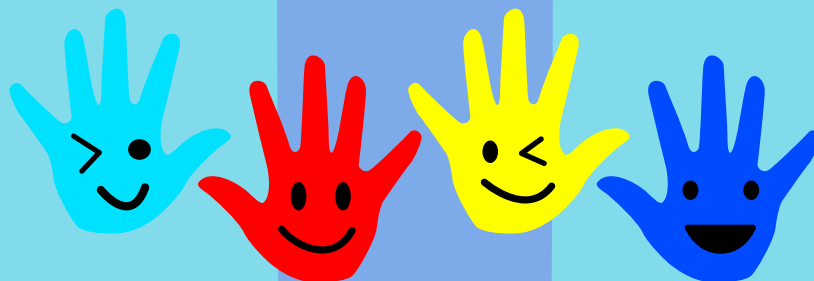
Osoby, które zmagają się ze spektrum autyzmu, mają problemy z komunikacją, interakcjami społecznymi czy ograniczoną liczbą zainteresowań.





**Jest to zaburzenie neurorozwojowe,
związane z nieprawidłową pracą mózgu.**

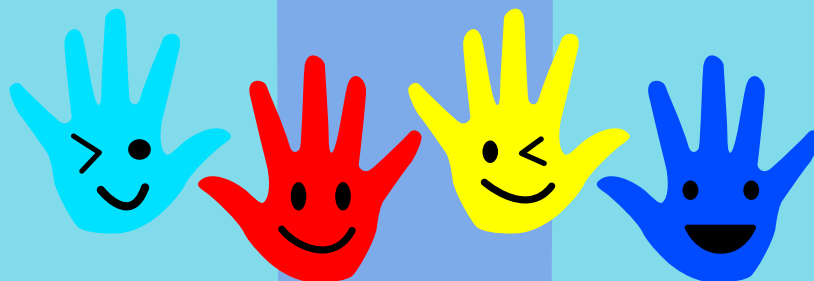
**Jego objawy pojawiają się przed
ukończeniem przez dziecko
trzeciego roku życia.**

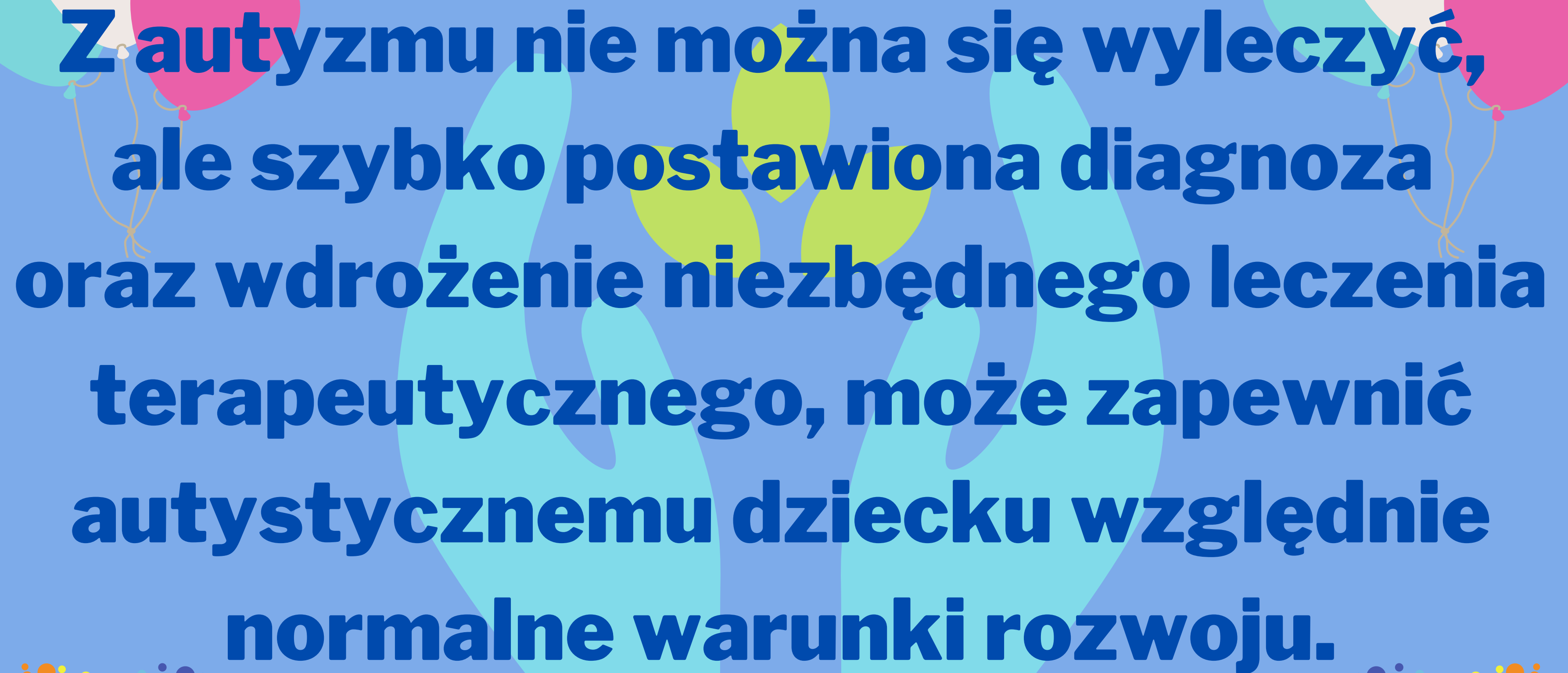




**Częściej występuje u chłopców,
ale objawy silniejsze są u dziewczynek.**

**Autyzm jest zaburzeniem,
które trwa całe życie.**



The background is a solid light blue color. In the top corners, there are clusters of three hearts in white, pink, and teal. In the center, there are two stylized human figures in light blue, with their arms raised. The text is written in a bold, dark blue font. At the bottom corners, there are decorative circular patterns of small dots in various colors (red, orange, yellow, green, blue, purple).

**Z autyzmu nie można się wyleczyć,
ale szybko postawiona diagnoza
oraz wdrożenie niezbędnego leczenia
terapeutycznego, może zapewnić
autystycznemu dziecku względnie
normalne warunki rozwoju.**

Nie oceniaj...

Nie odsuwaj się...

Nie wykluczaj...

Dowiedz się więcej!



JA AUTYSTYK NAJCZĘŚCIEJ...

Jestem
nieświadomy
zagrożeń

Unikam kontaktu
wzrokowego

Lubię ruch

Czasem powtarzam
zdania, słowa

Jestem wrażliwy
na ból

Śmieję się
nieadekwatnie do sytuacji

Mam niezgrabne
ruchy

Mam trudności
z mową

Czasami nie chcę
się przytulać

Nie akceptuję
zmian

Jestem wrażliwy
na bodźce

Kręcę różnymi
przedmiotami

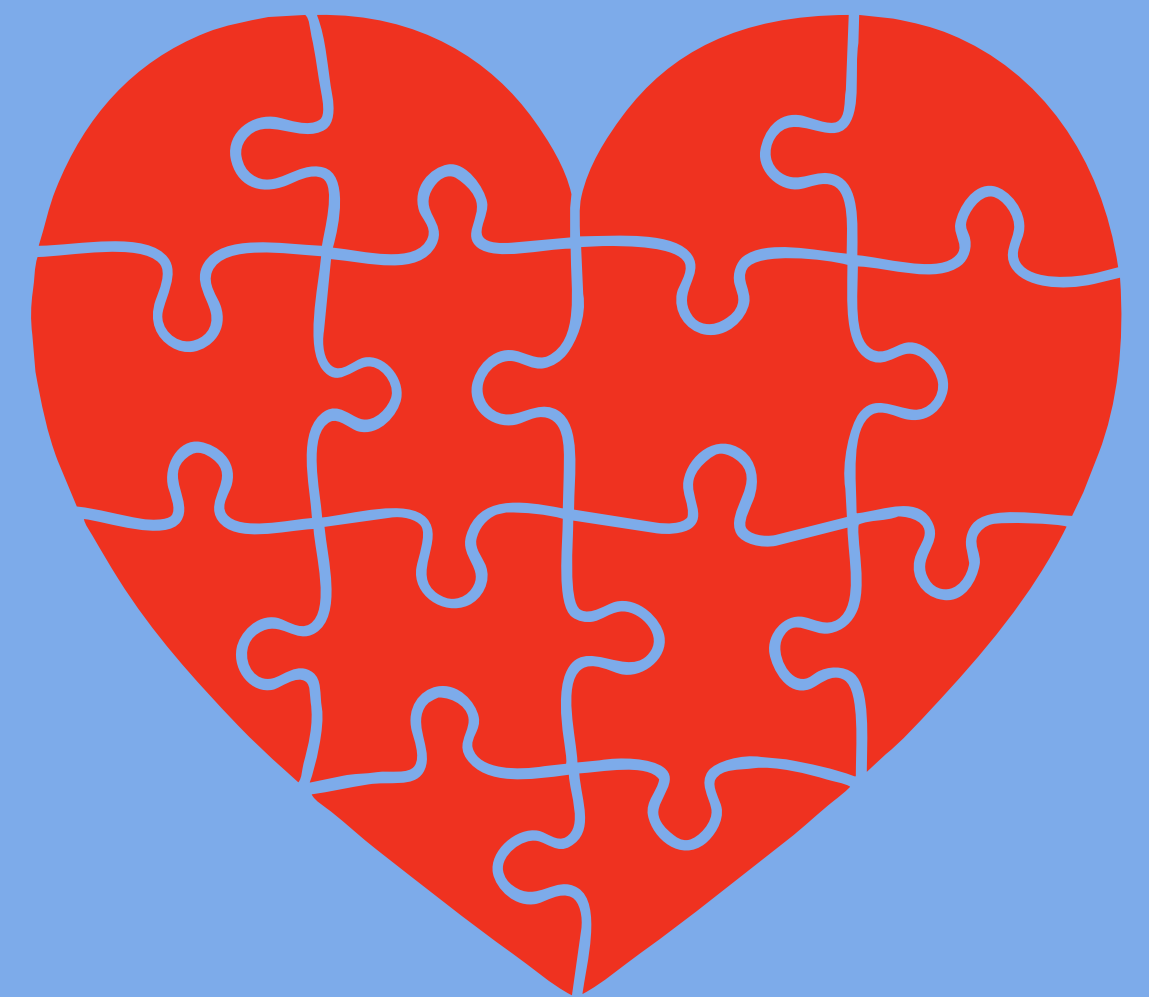
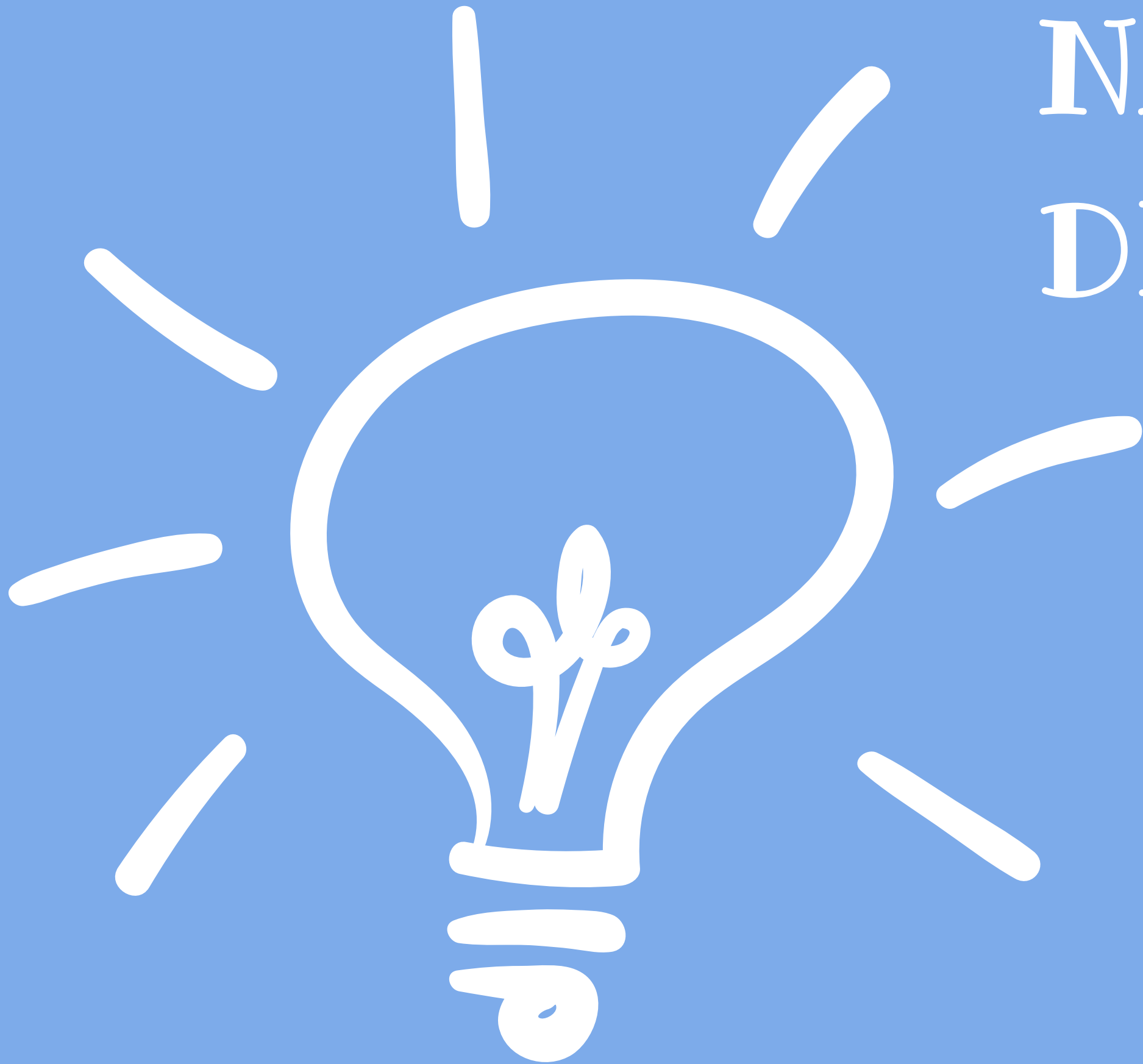
Mam niestandardowe
zabawy

Mam napady złości, rozpaczy
z niewiadomych powodów

Mam trudności w budowaniu
relacji z innymi dziećmi



NA NIEBIESKO DLA AUTYZMU





DLACZEGO KOLOR NIEBIESKI?



**NIEBIESKI JEST KOLOREM AUTYZMU.
UZNAWANY ZA NAJGŁĘBSZY Z KOŁORÓW,
ROZPŁYWAJĄCY SIĘ W NIESKOŃCZONOŚCI HORYZONTU.
JAKO BARWA NAJCZYSTSZA I NAJZIMNIEJSZA ZARAZEM.
STAJE SIĘ NAJBARDZIEJ ODREALNIONĄ ZE WSZYSTKICH BARW.**



**KOLOROWE PUZZLE -
MIĘDZYNARODOWY SYMBOL
AUTYZMU**

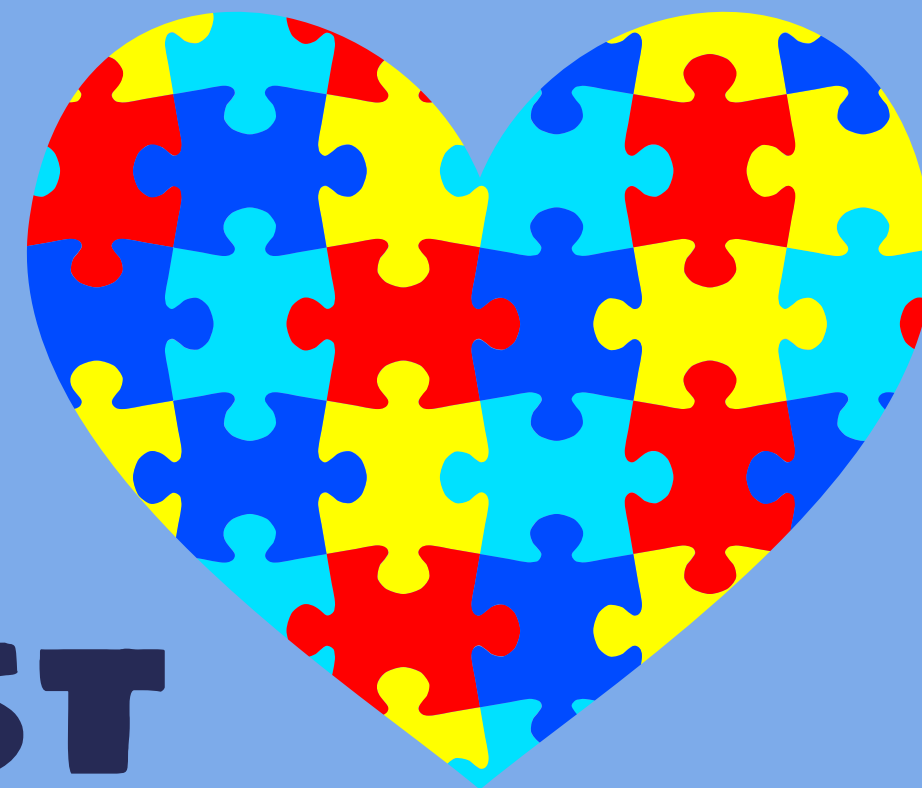
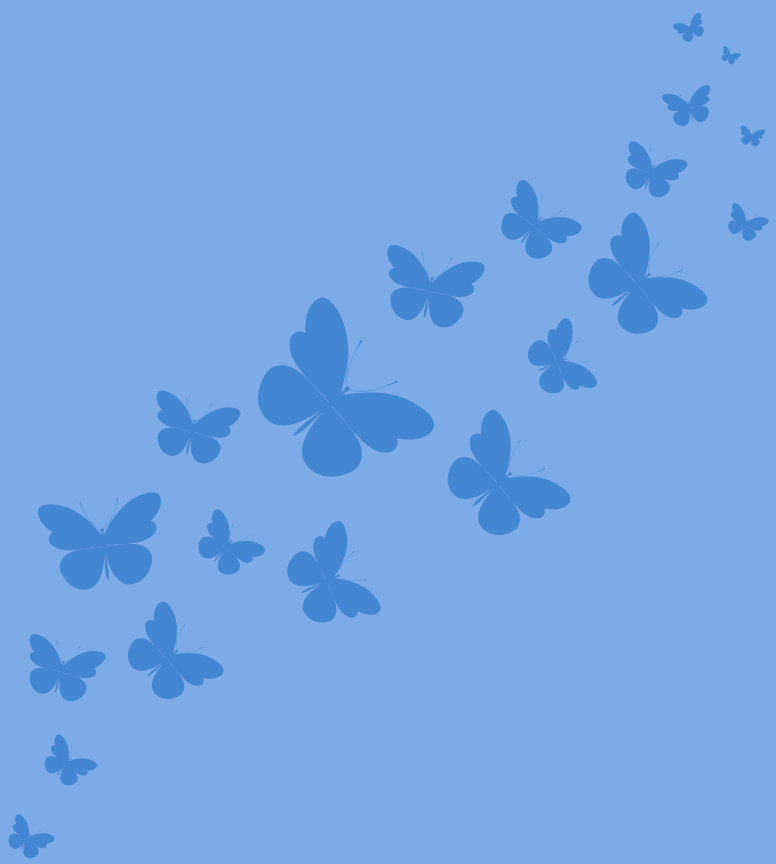


**ŚWIAT OSÓB Z AUTYZMEM JEST JAK GIGANTYCZNA
UKŁADANKA, TAKA BEZ PODPOWIEDZI. DO KOŃCA
ŻYCIA BĘDĄ UKŁADAĆ POSZCZEGÓLNE ELEMENTY.
Z CZASEM POJAWI SIĘ JAKIŚ WIĘKSZY FRAGMENT,
CZASEM COŚ WSKOCZY NIE TAM GDZIE POWINNO I
ZRUJNUJE DOTYCHCZASOWĄ PRACĘ...**

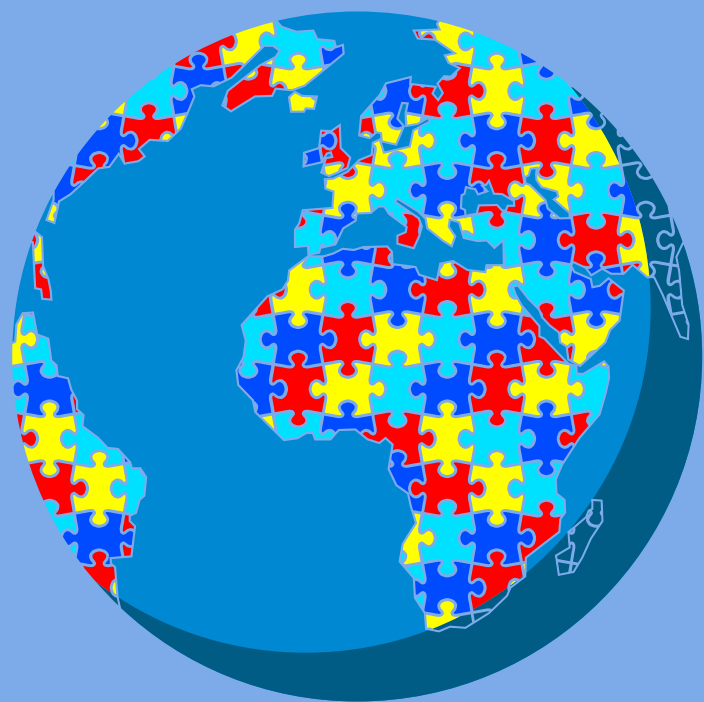
**OSOBY Z AUTYZMEM ZAWSZE PODEJMĄ KOLEJNĄ PRÓBĘ
- ONI TEŻ CHCĄ ZOBACZYĆ CAŁOŚĆ.**

MOTYL

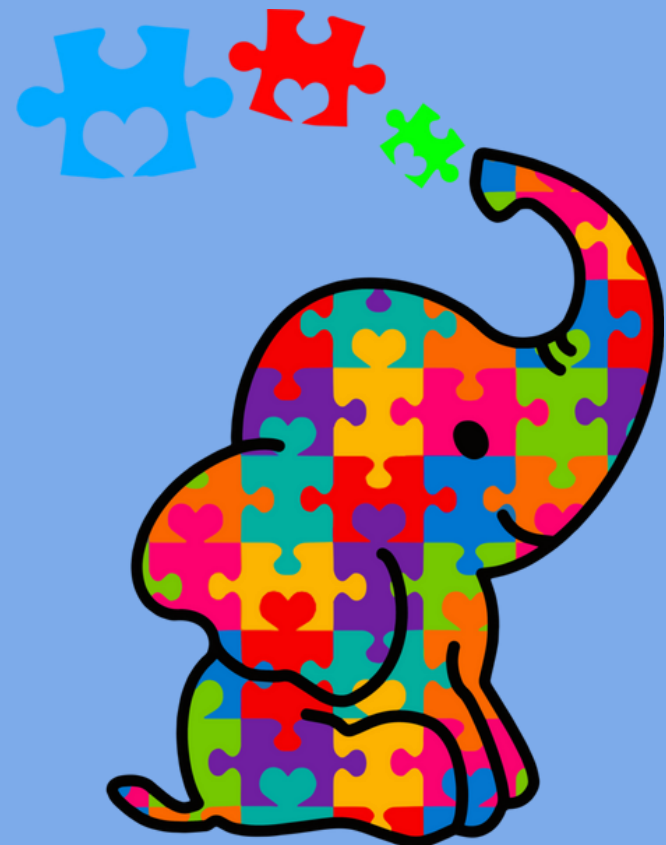
**JEST ZAMIENNIKIEM ELEMENTU UKŁADANKI,
PONIEWAŻ INSPIRUJE MYŚLI O ZMIANACH
I SYMBOLIZUJE PIĘKNO RÓŻNORODNOŚCI
ORAZ CIĄGŁEGO ROZWOJU.**



**KAŻDY Z NAS JEST
RÓŻNY, WYJĄTKOWY,
TAK SAMO WAŻNY!!!**



WIEM
ROZUMIEM
POMAGAM



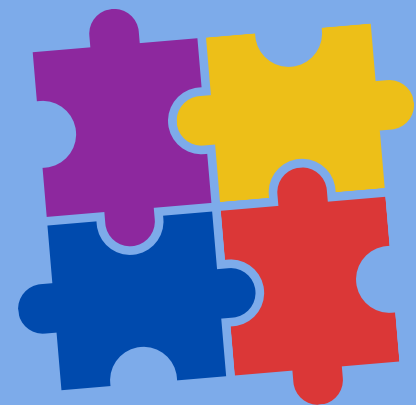
Wskaż 3 obrazek licząc od lewej strony.



Wskaż 5 obrazek licząc od lewej strony.



Wskaż 3 obrazek licząc od prawej strony.



Wskaż 5 obrazek licząc od prawej strony.



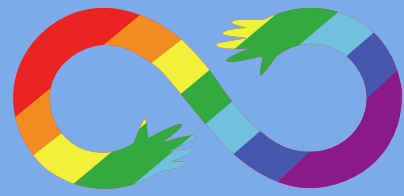
Gdzie znajduje się dłoń? Określ jej położenie względem dziecka.



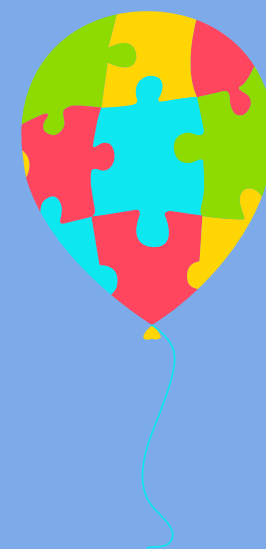
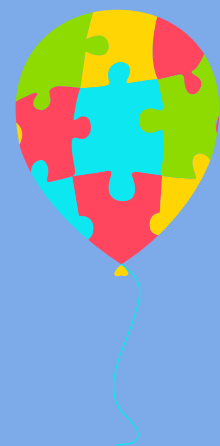
Który obrazek nie ma pary?



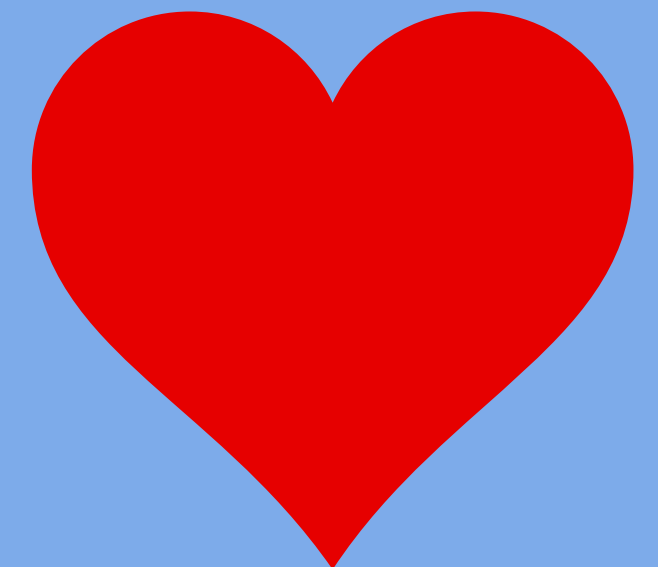
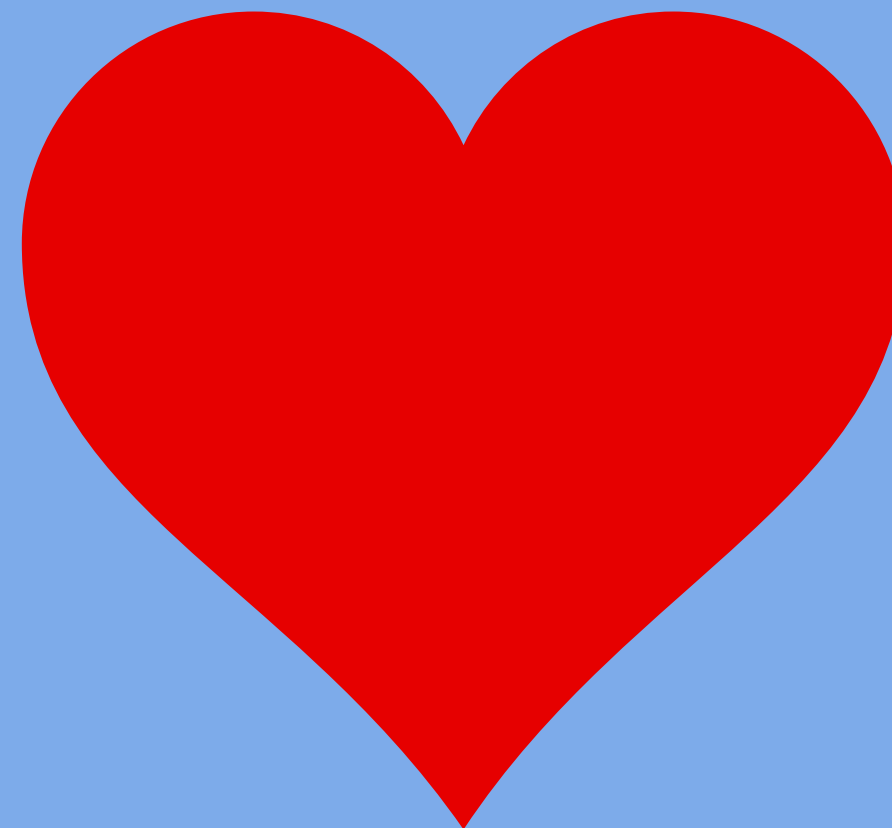
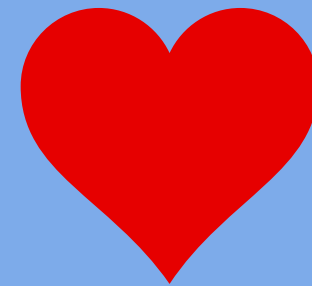
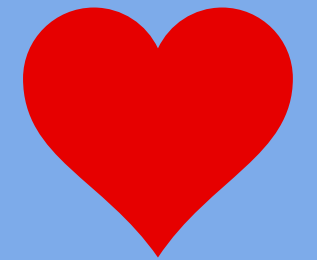
Który obrazek nie ma pary?



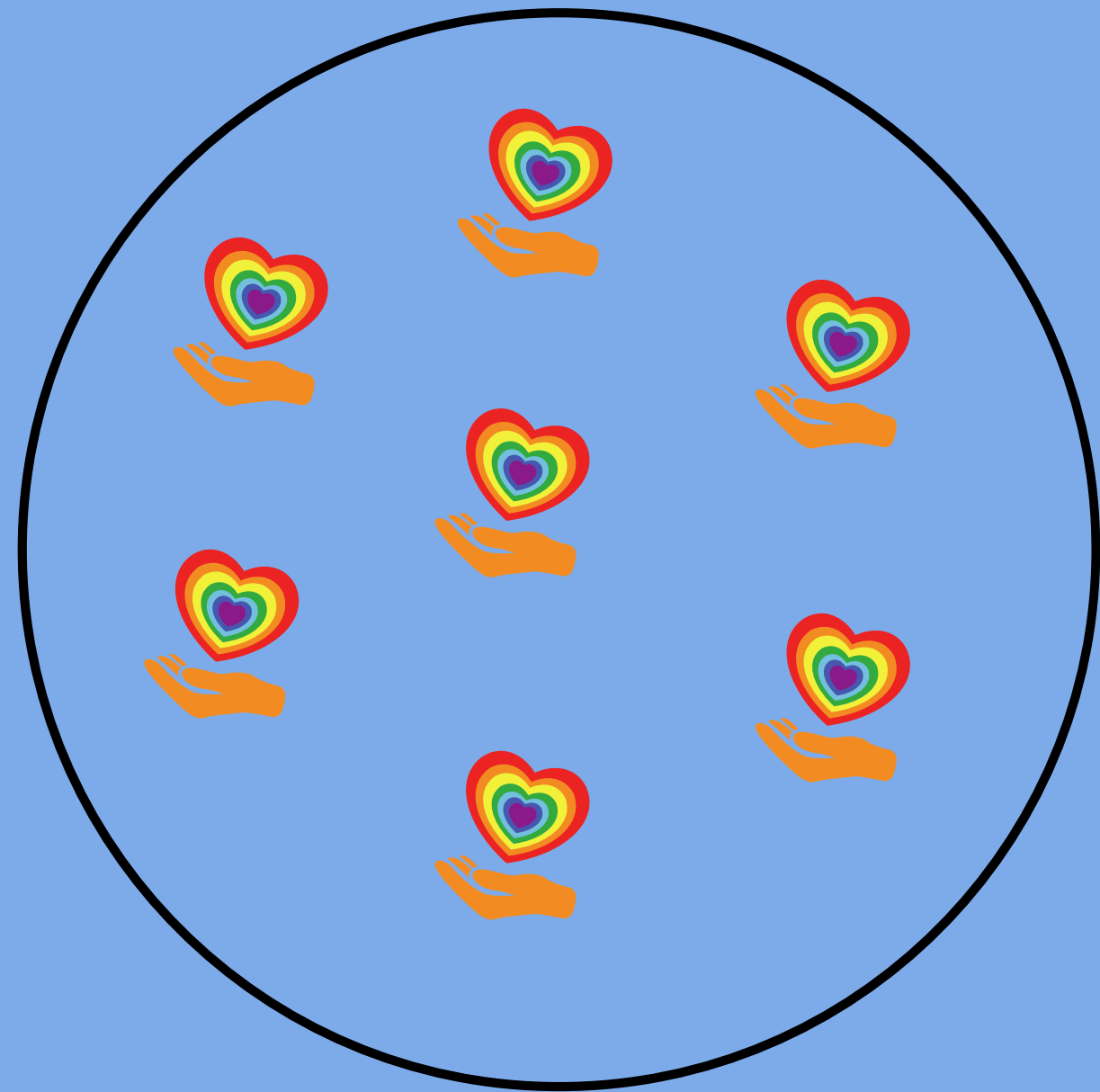
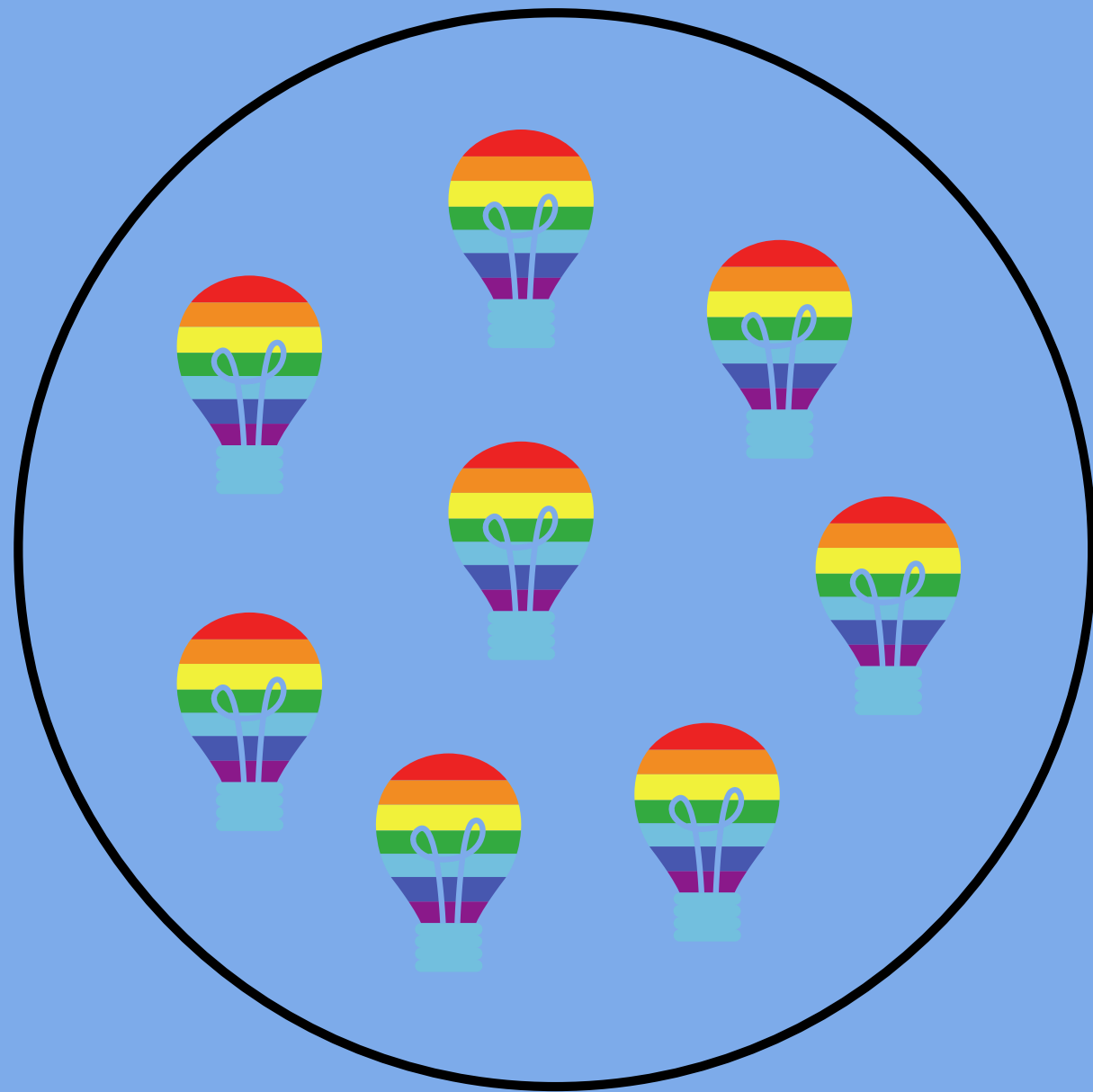
Ile jest balonów? Który z nich jest największy?



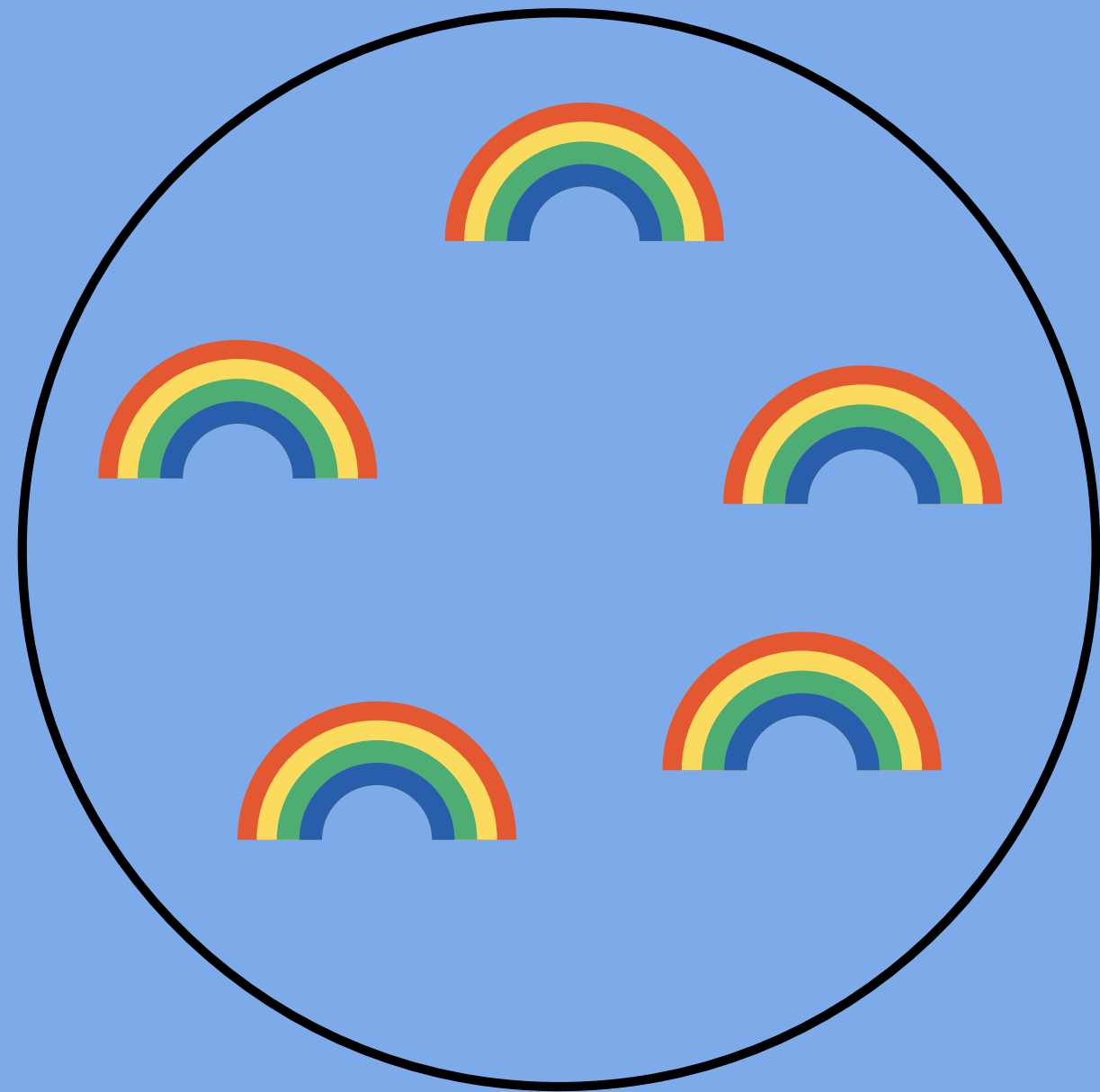
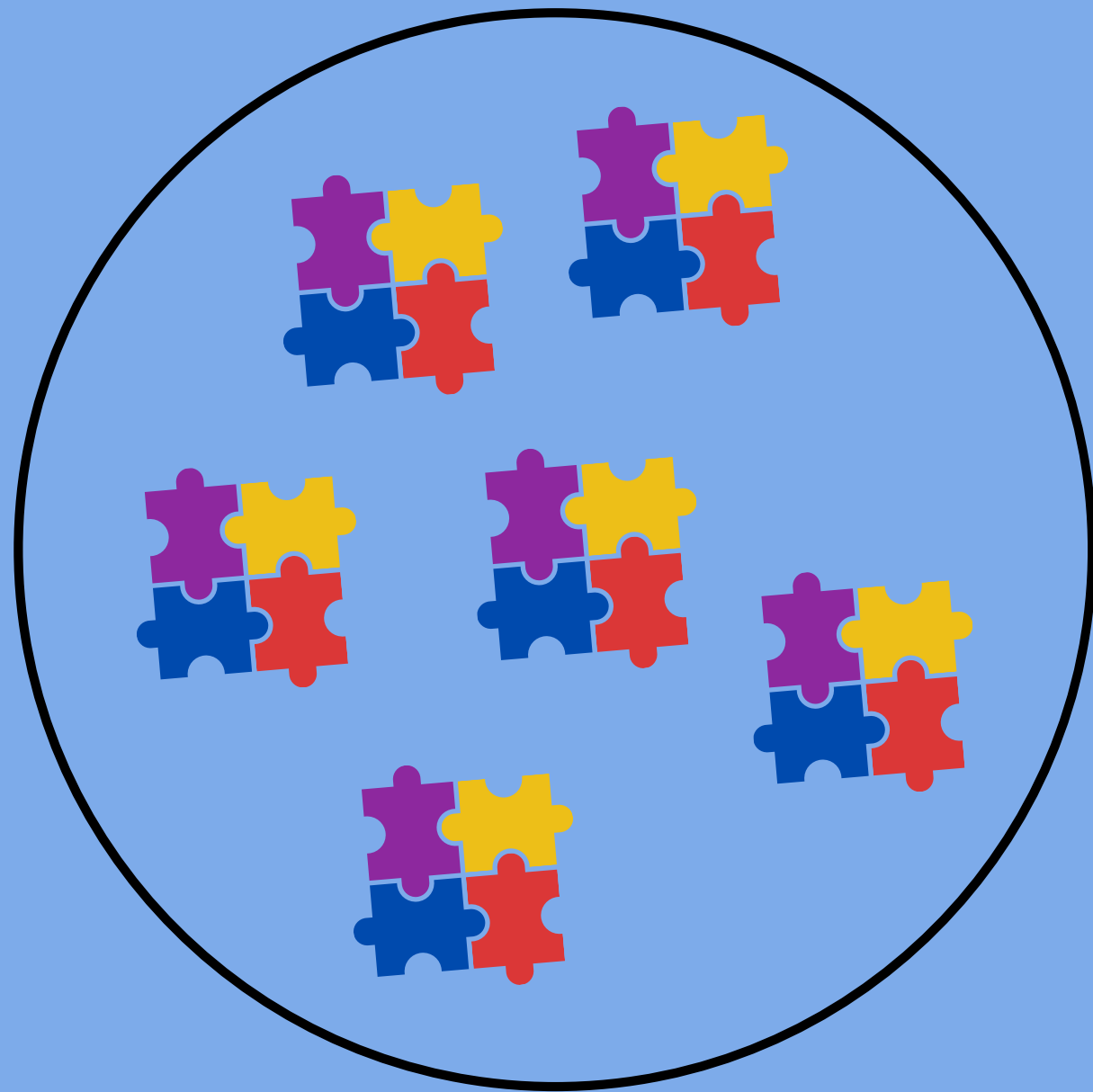
Ile jest serc? Które z nich jest największe?



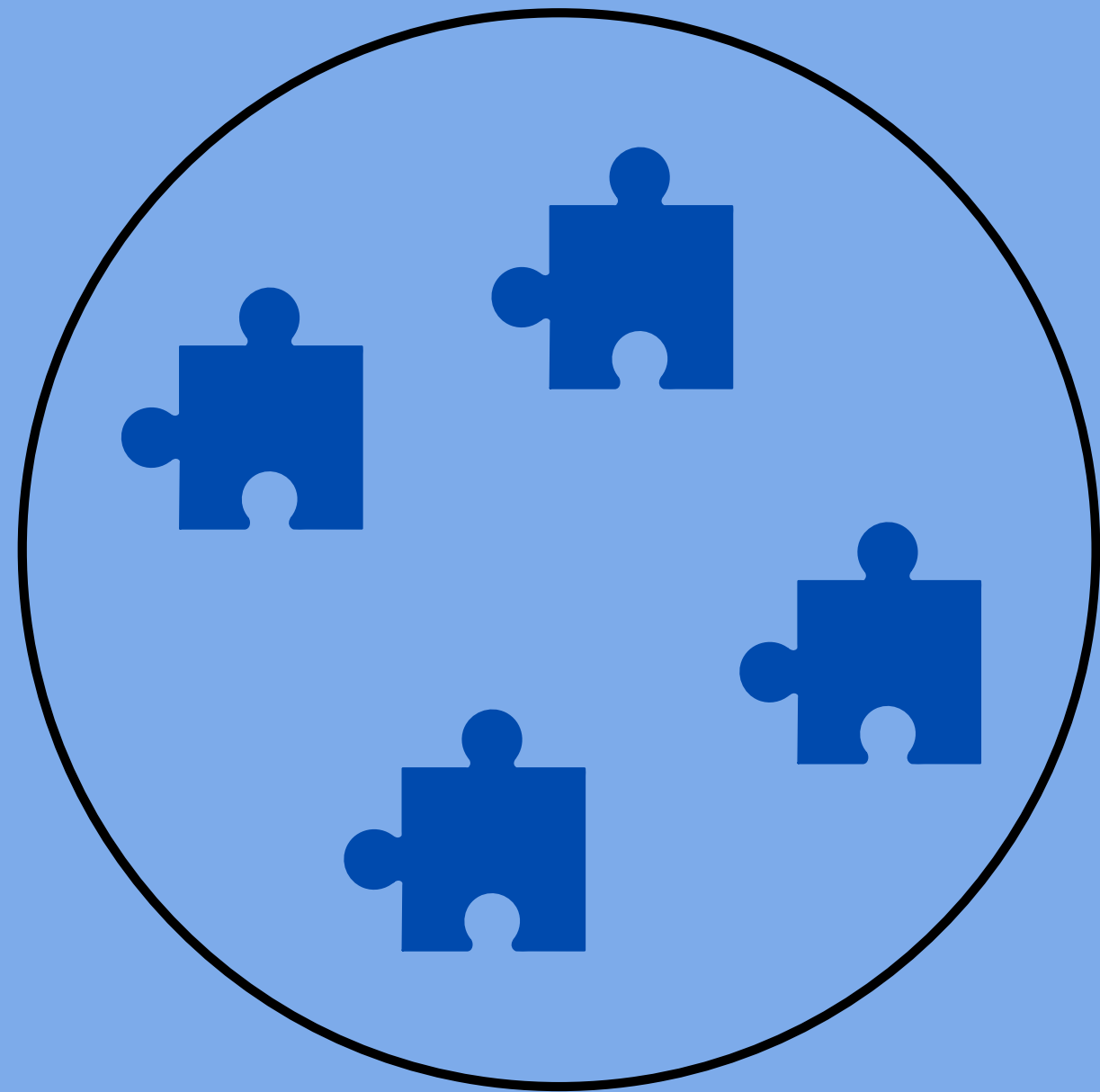
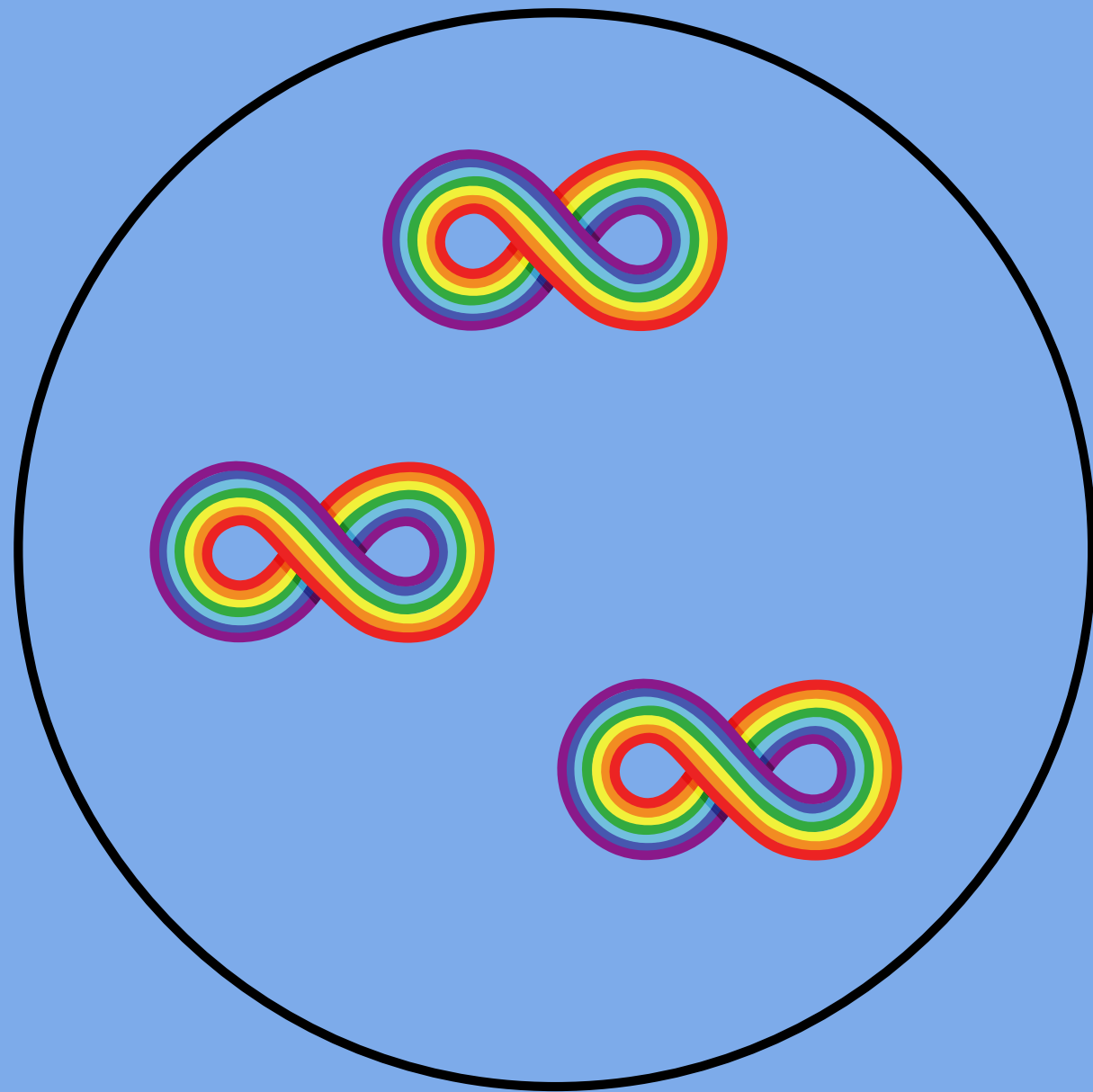
Gdzie jest więcej? Policz.



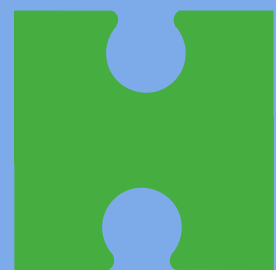
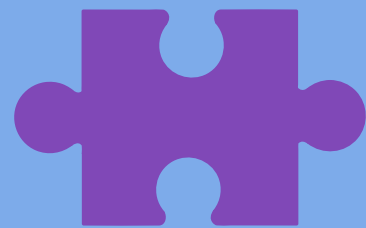
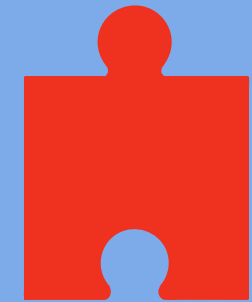
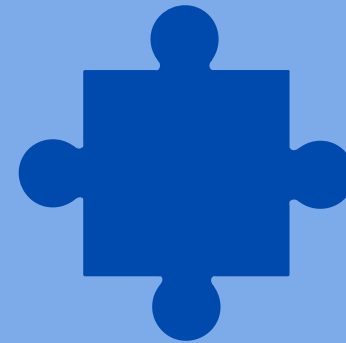
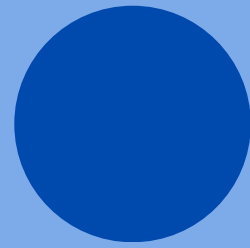
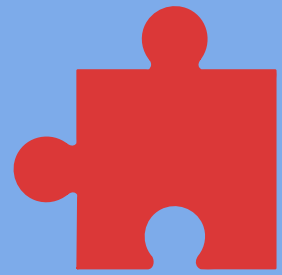
Gdzie jest więcej? Policz.



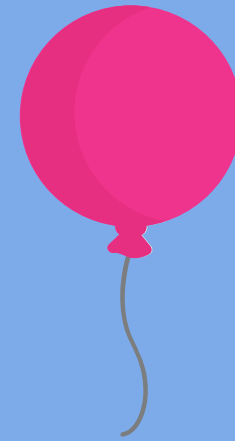
Gdzie jest więcej? Policz.



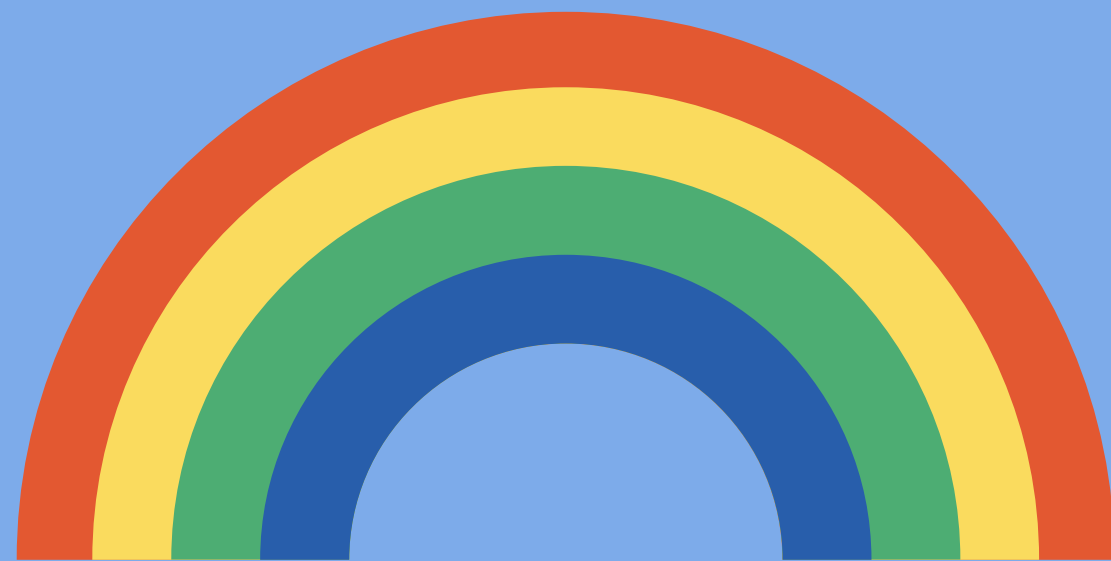
Wskaż, który obrazek nie pasuje do pozostałych.



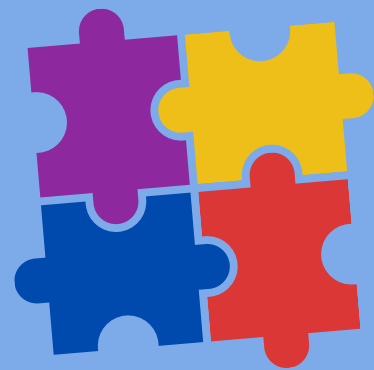
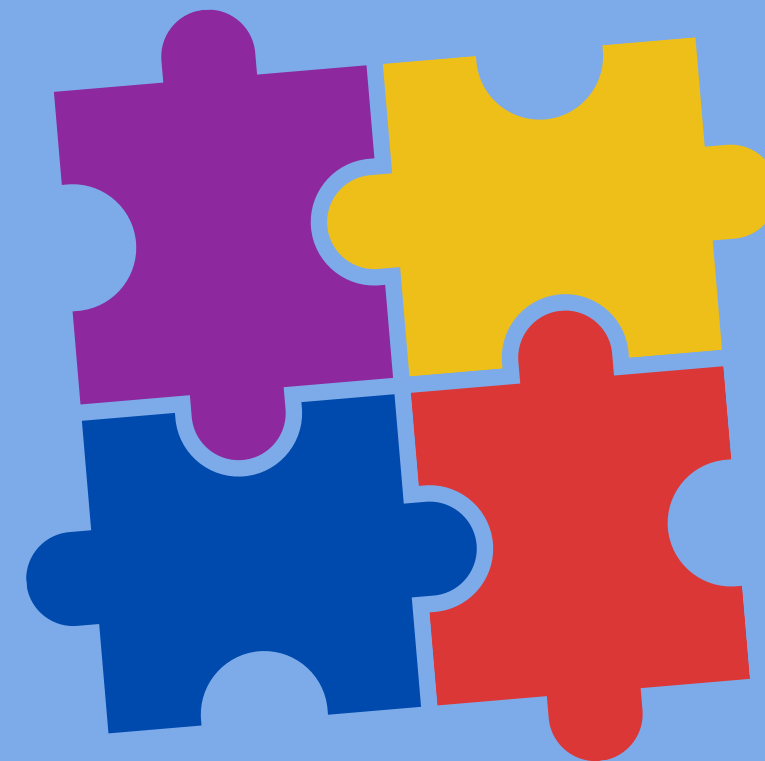
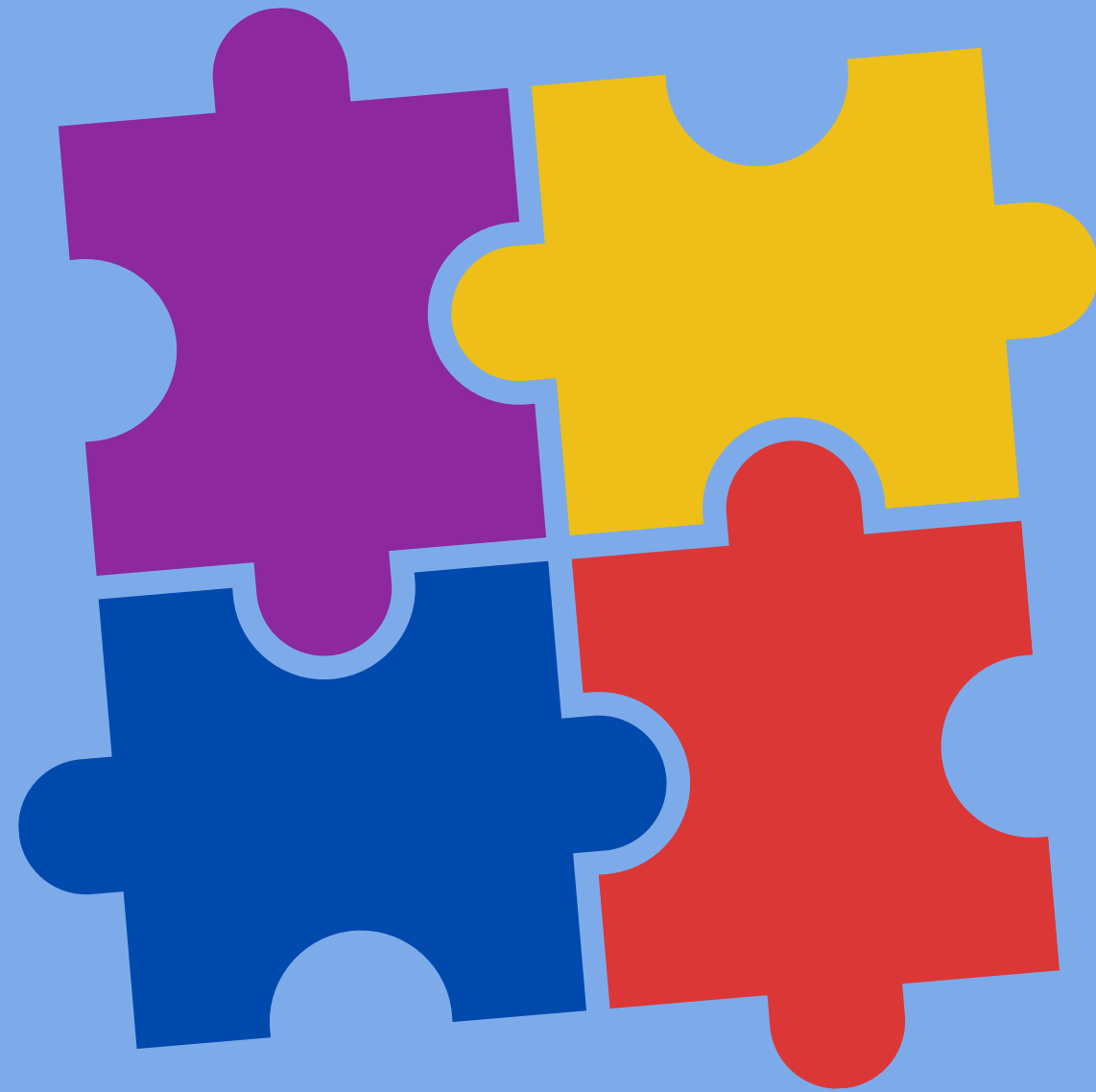
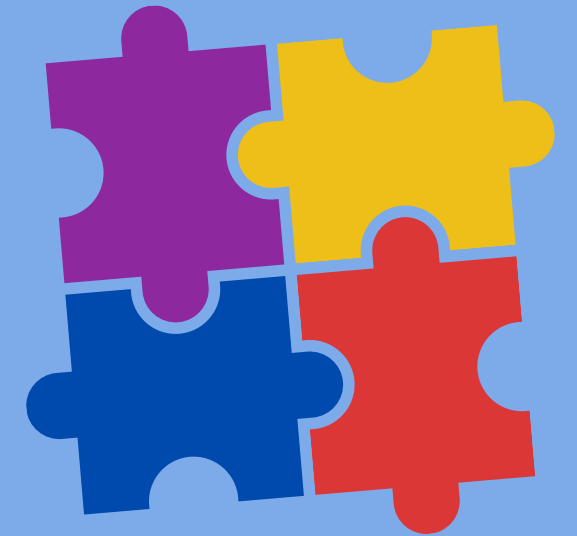
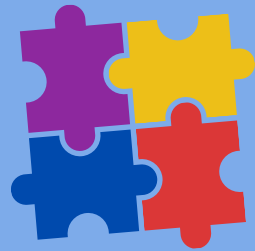
Wskaż, który obrazek nie pasuje do pozostałych.



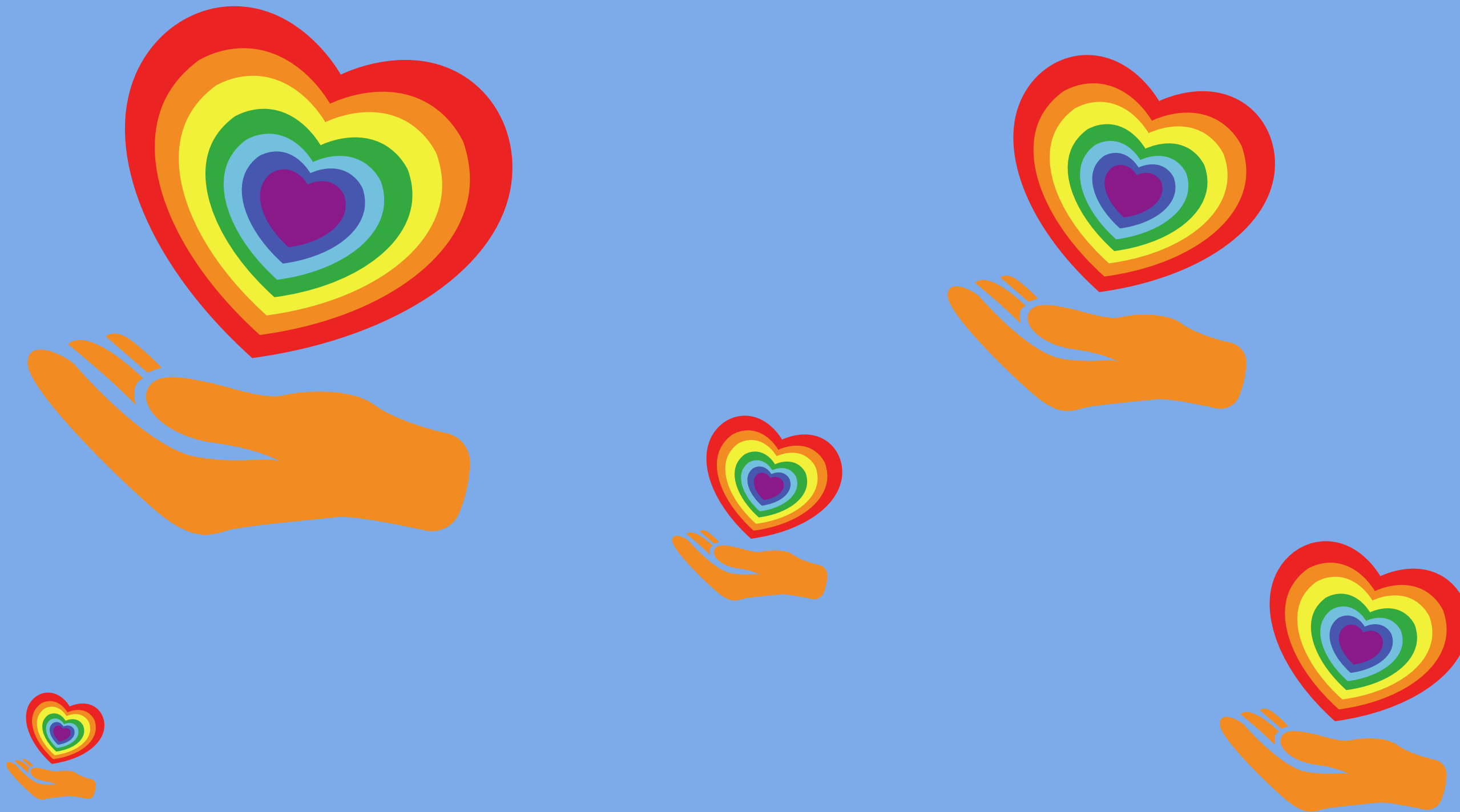
Wskaż, który obrazek jest najmniejszy, a który największy?



Wskaż, który obrazek jest najmniejszy, a który największy?



Wskaż, który obrazek jest najmniejszy, a który największy?



Wskaż, który obrazek jest najmniejszy, a który największy?

